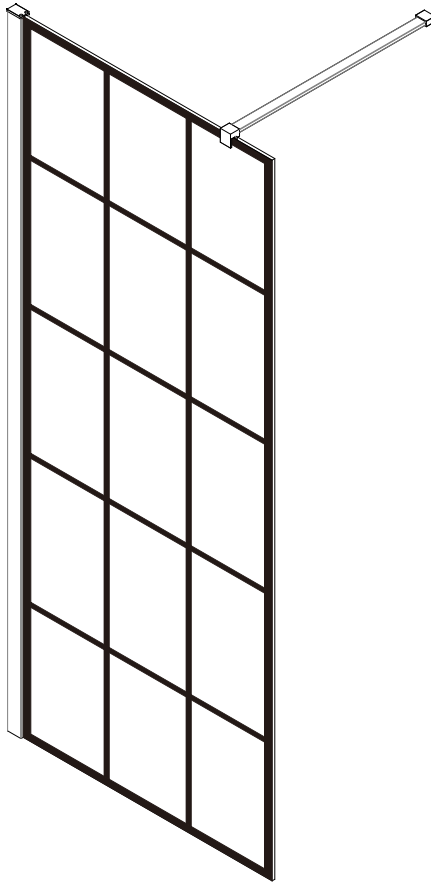


NOTICE D'INSTALLATION





INFORMATIONS GÉNÉRALES

Veillez inspecter le produit immédiatement après réception pour déceler tout dommage dû au transport, tout paquet/pièce manquant ou tout défaut de fabrication.

Les dommages signalés ultérieurement ne pourront être acceptés.

Veillez manipuler le produit avec précaution en évitant les coups et les chocs sur tous les côtés et bords du verre.

REMARQUES : Le verre sécurit ne peut pas être retravaillé

Veillez lire attentivement ces instructions avant de commencer l'installation.

Des précautions particulières doivent être prises lors du perçage des murs pour éviter les tuyaux ou les câbles électriques cachés.

Remarque : Ce produit est lourd et son installation nécessite deux personnes.

ENTRETIEN

Utilisez de l'eau tiède savonneuse et un chiffon doux pour nettoyer le verre.

Séchez avec un chiffon propre.

Si nécessaire, utilisez un nettoyeur pour vitres.

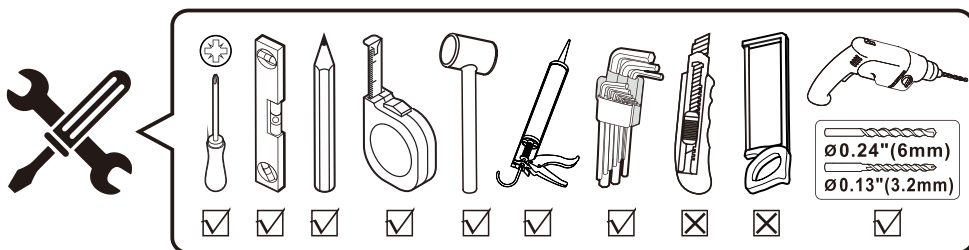
Les tampons à récurer, les abrasifs et les produits chimiques peuvent endommager le verre et sa structure.

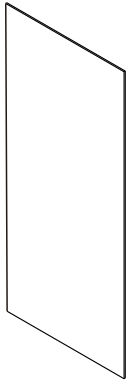
Si vous utilisez de l'eau dure, du calcaire peut rester sur le verre.

Si vous le laissez s'accumuler, il sera

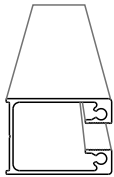
plus difficile de nettoyer le verre et il ne paraîtra pas brillant.

Veillez conserver ces instructions.

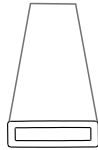




[01] x1



[03] x1



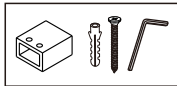
[04] x1



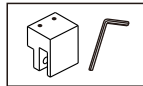
[05] x1



[06] x1



[07] x1



[08] x1



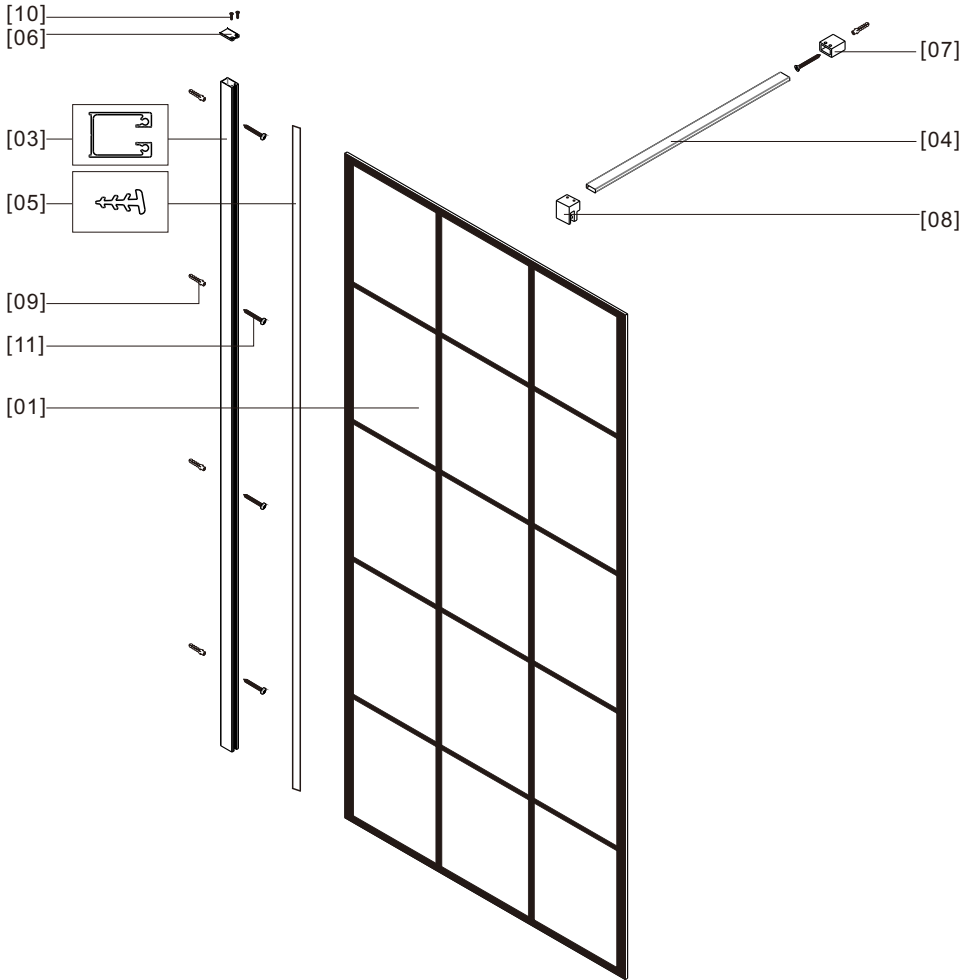
[09] x4



[10] x2
ST4x16



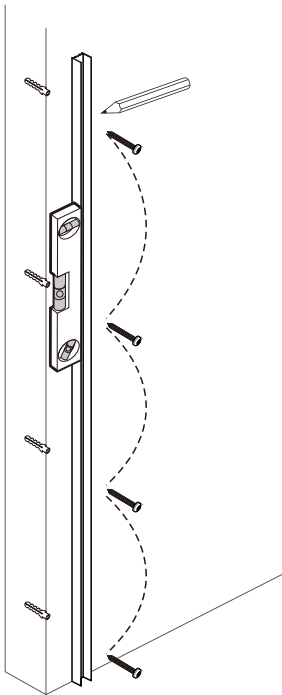
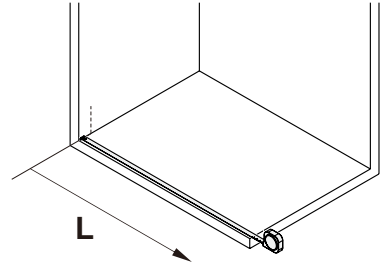
[11] x4
ST4x30



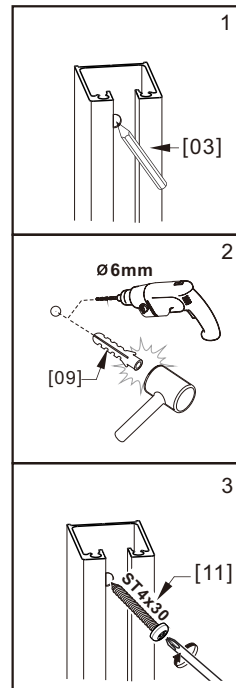


01

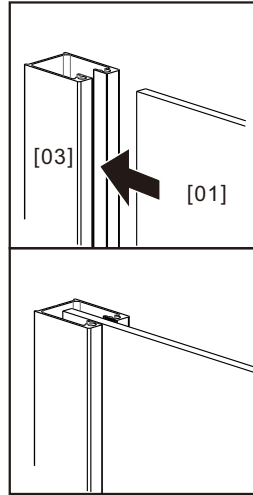
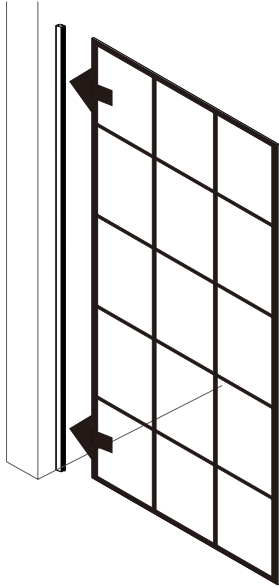
Size	L	
	Min.	Max.
800	770	790
1000	970	990
1400	1370	1390



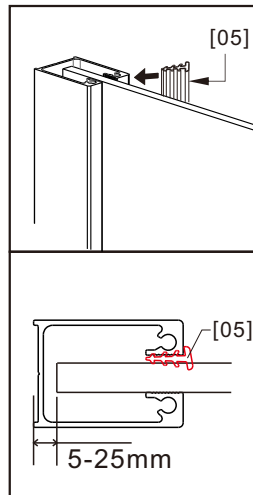
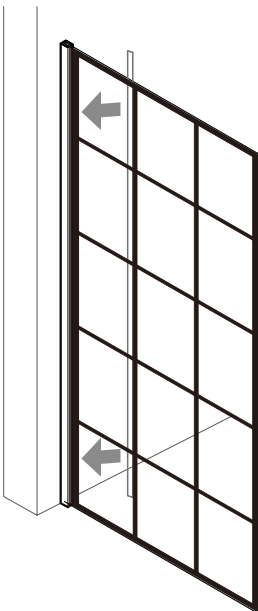
4x



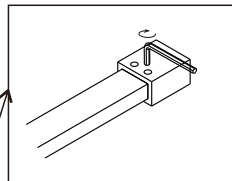
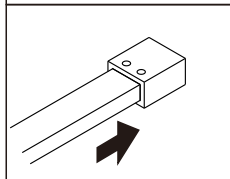
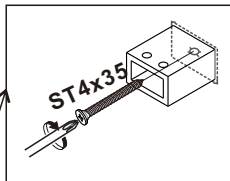
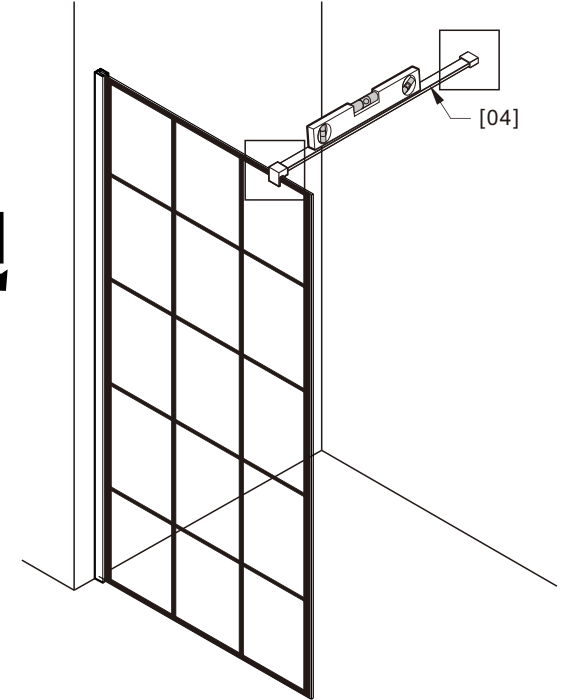
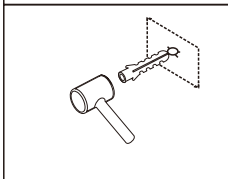
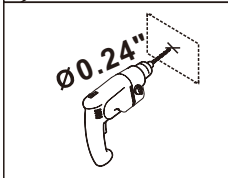
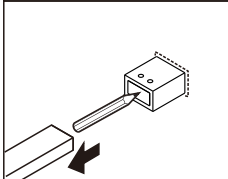
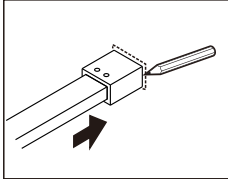
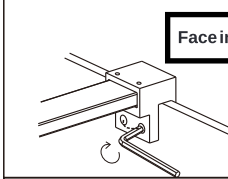
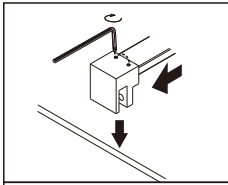
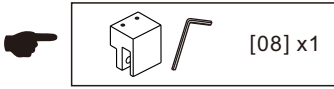
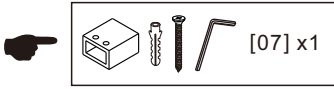
02



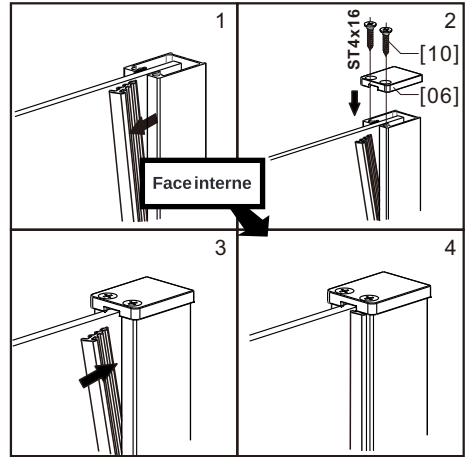
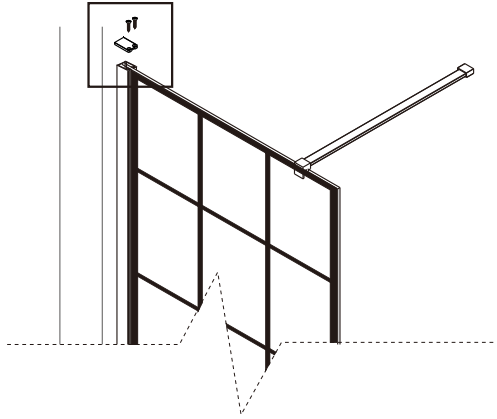
03



04



05



06

